

イマシブスコープ 取扱説明書

このたびは、本製品をお買い上げ頂き、誠にありがとうございます。
ご利用の前に、次のものが入っているをご確認ください。

- ・スコープ本体：厚紙製フレーム(レンズ2枚) ・取扱説明書(本紙)1部

警告(けいこく)

必ずお守り下さい。

- ・失明の恐れがありますので、太陽を直接覗かないで下さい。
- ・本製品は紙製のため、火の近くなどに置かないようにして下さい。
- ・太陽光により発火の恐れがありますので、日光の当たる所には保管しないで下さい。

注意(ちゅうい)

お買い上げのお客様へ 必ずお読み下さい。

- ・ケガの無いよう、周りに人や物が無い所で使用して下さい。
- ・長時間の使用は目や手・首等が疲労します。定期的に十分な休憩をお取り下さい。
- ・使用中にめまい・吐き気・疲労感等を感じた時は、ただちに使用を中止して下さい。
- ・レンズの断面が大変鋭くなっております。取り付けの際は手や指を切らないよう十分注意して下さい。

〈ご使用上の注意〉

- ・使用中にスマートフォンが飛び出さないよう、両手で確実に保持して下さい。
- ・使用時は周りが見えませんが、移動を伴う時等は絶対に装着しないで下さい。
- ・本製品使用によるスマートフォン、タブレットの破損・故障・紛失・内部データの消失等に関しては一切の責任を負えませんので予めご了承下さい。
- ・映像の見え方には個人差があります。コンテンツによっては立体的に見えない場合があります。
- ・本製品は紙製のため、水により破損する恐れがあります。雨や湿度の高い環境下ではご使用にならないで下さい。
- ・ご使用開始後の破損などについては、返品・保障致しかねます。
- ・対応機種、動作環境に関しては公式サイトにてご確認ください。

お問い合わせ窓口

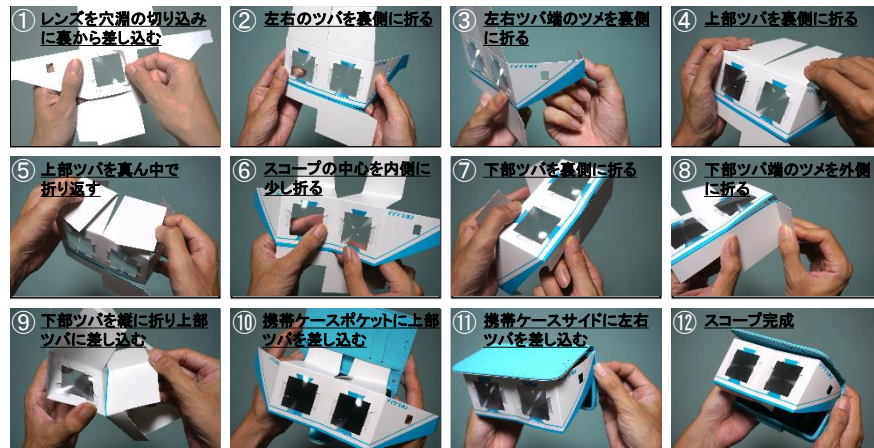
イマシブ8.1制作委員会

<http://www.vrxp.tokyo/>

Email info@vrxp.info

1)スコープの組み立て

下の図を参考に、①から順に折り目に沿って組み立てます。



ご注意:

- ・レンズには裏表があります。滑らかな方が表面、ザラつきがあるのが裏面です。
- ・レンズ取付の際は必ず本体裏側よりレンズを通し、印刷面側にはレンズの表面が来るように取り付けて下さい。
- ・組み立て方が分からない場合は、アプリ内説明ムービーを参照下さい。

2)アプリのインストール

公式サイトよりスマートフォンへアプリをインストールします。
<http://www.vrxp.tokyo/>



3)イマシブ8.1の起動

インストールしたイマシブ8.1にてコンテンツをお楽しみ下さい。

4)スコープの収納

下の図を参考に、①から順に折り目に沿って畳みます。

